



**La salud
es de todos**

Minsalud

Panorama de la salud en población masculina en Colombia

Ana Carolina Estupiñan Galindo
Dirección de Epidemiología y Demografía
Ministerio de Salud y Protección Social

Santiago de Cali
Noviembre 26 de 2019

01. Contexto general

Estructura de la población en Colombia - 2018

48.258.494

DE PERSONAS



51,2%
SON MUJERES

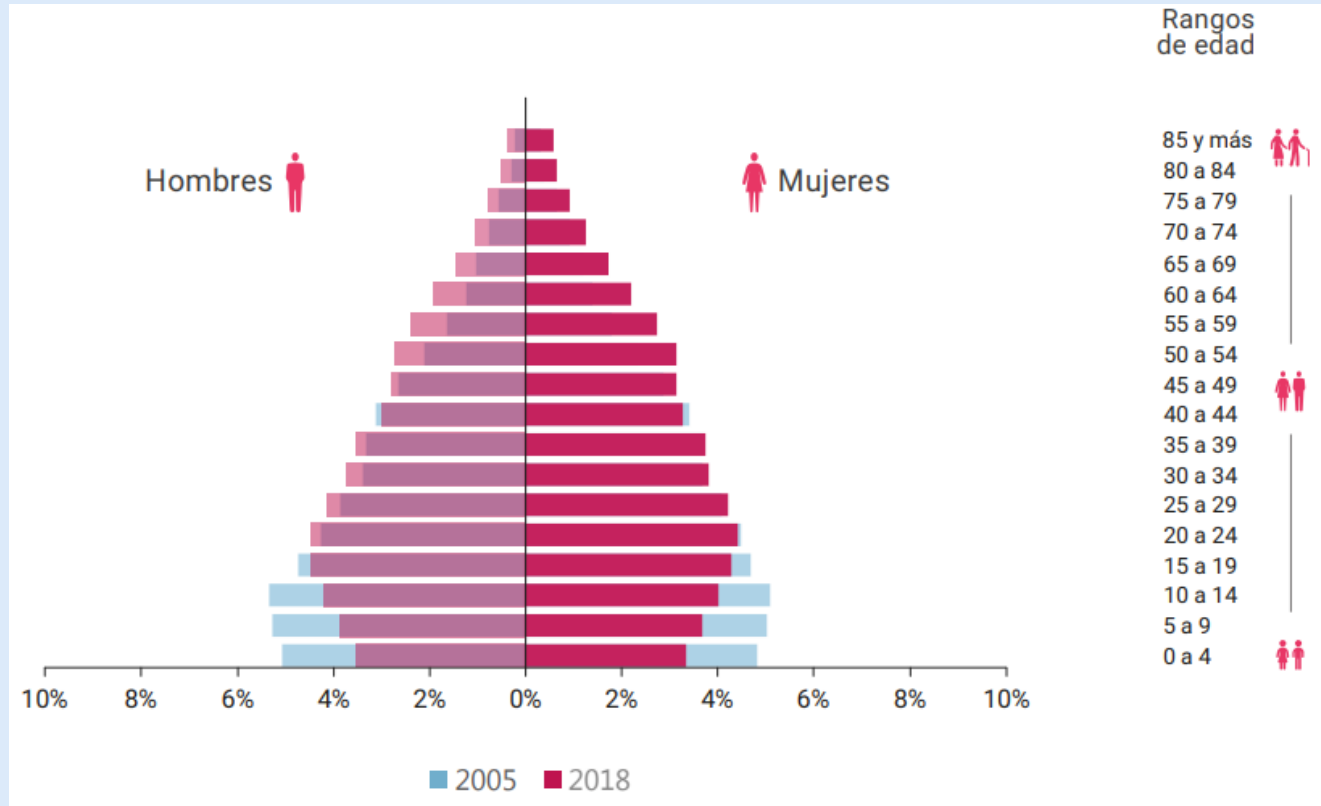
Por cada
100 hombres
hay 104,7
mujeres



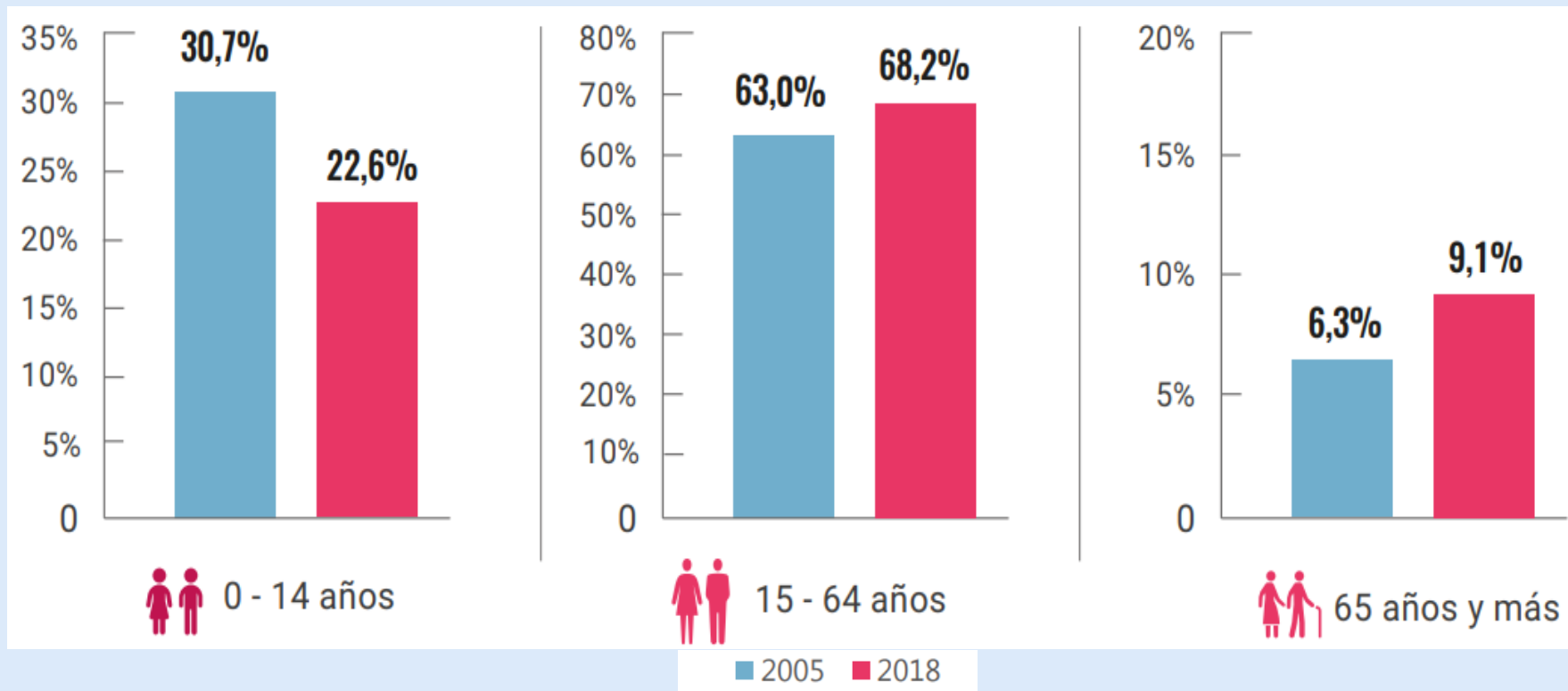
48,8%
SON HOMBRES

Por cada
100 mujeres
hay 95,5
hombres

Estructura de la población en Colombia, 2005 - 2018



Estructura de la población según grandes grupos de edad Colombia 2005 - 2018



Departamentos con mayor porcentaje de población en edades jóvenes (entre los 15 y los 29 años) Colombia - 2018



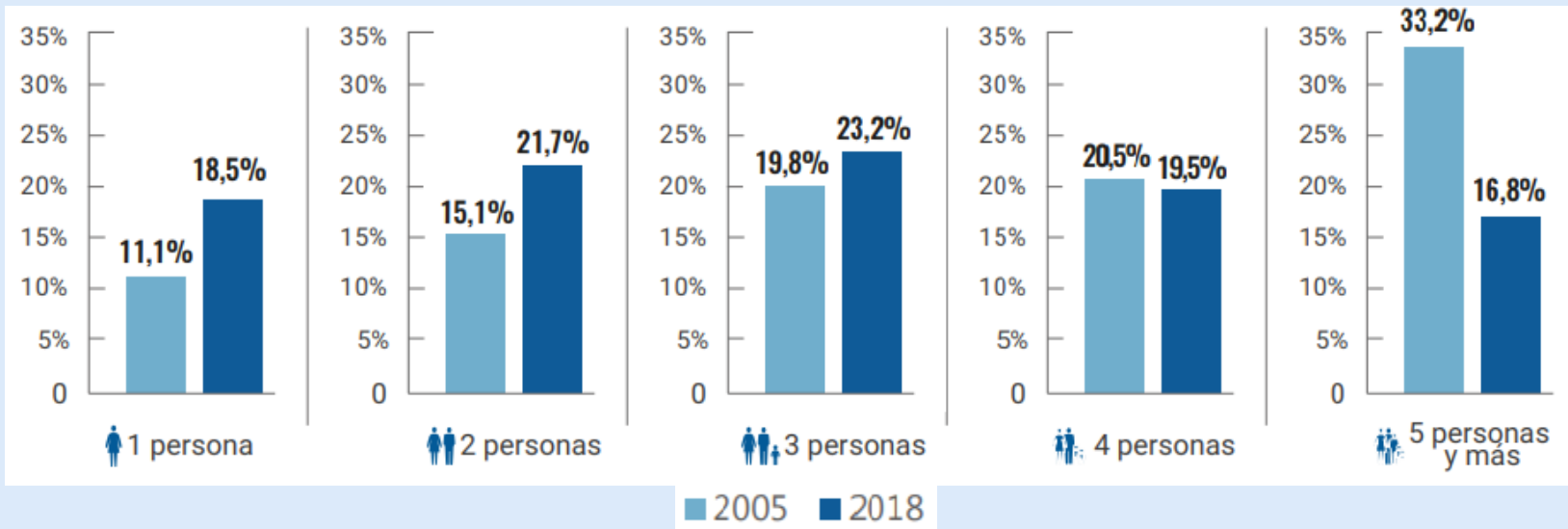
Total de hogares y hogares según número de personas Colombia 2005 - 2018

2005

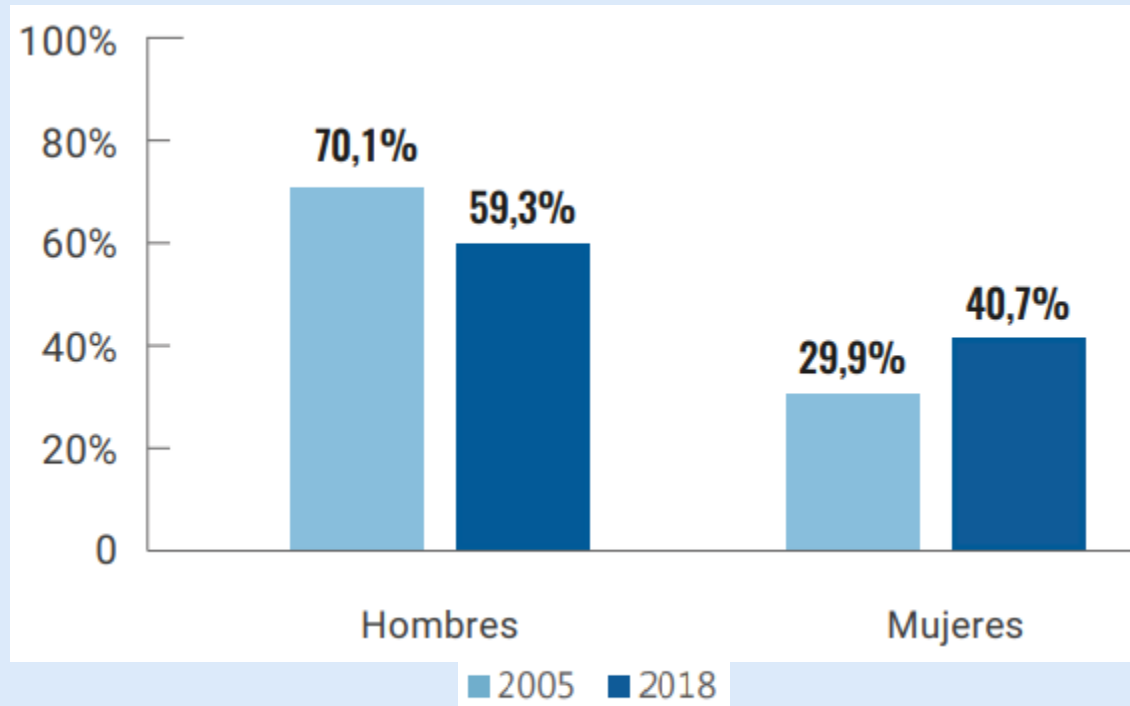
10.570.899

2018

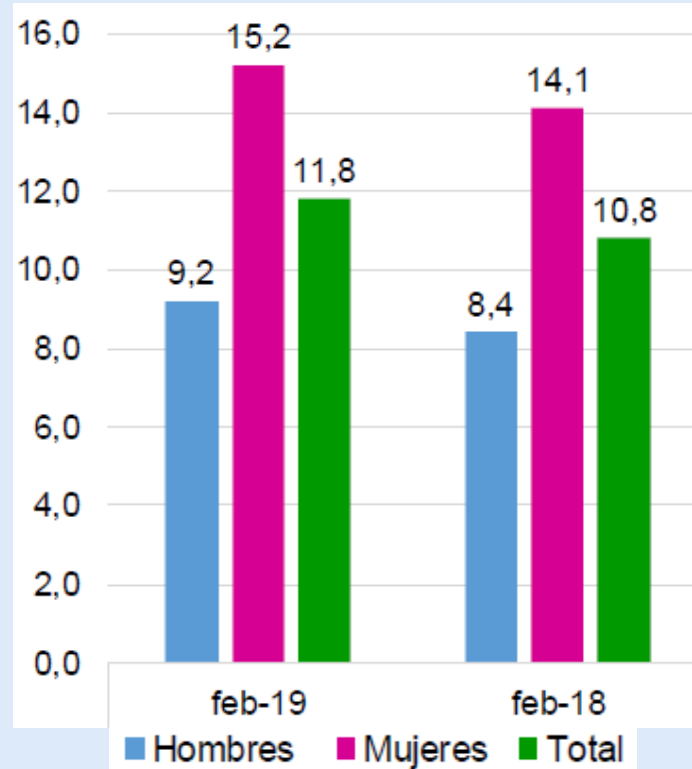
14.243.223



Jefatura de los hogares Colombia 2005 - 2018

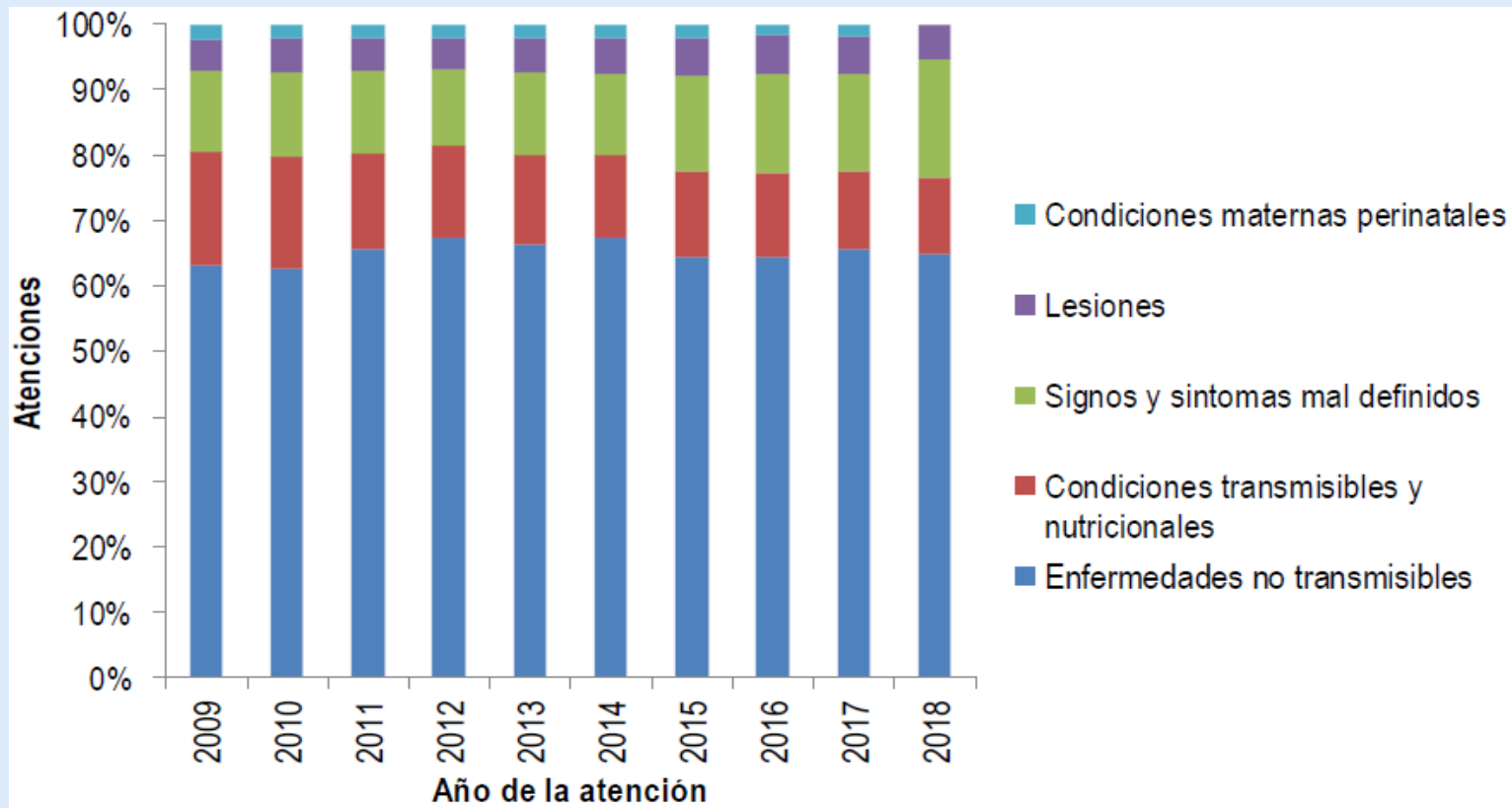


Tasa de desempleo por sexo. Colombia 2018 - 2019

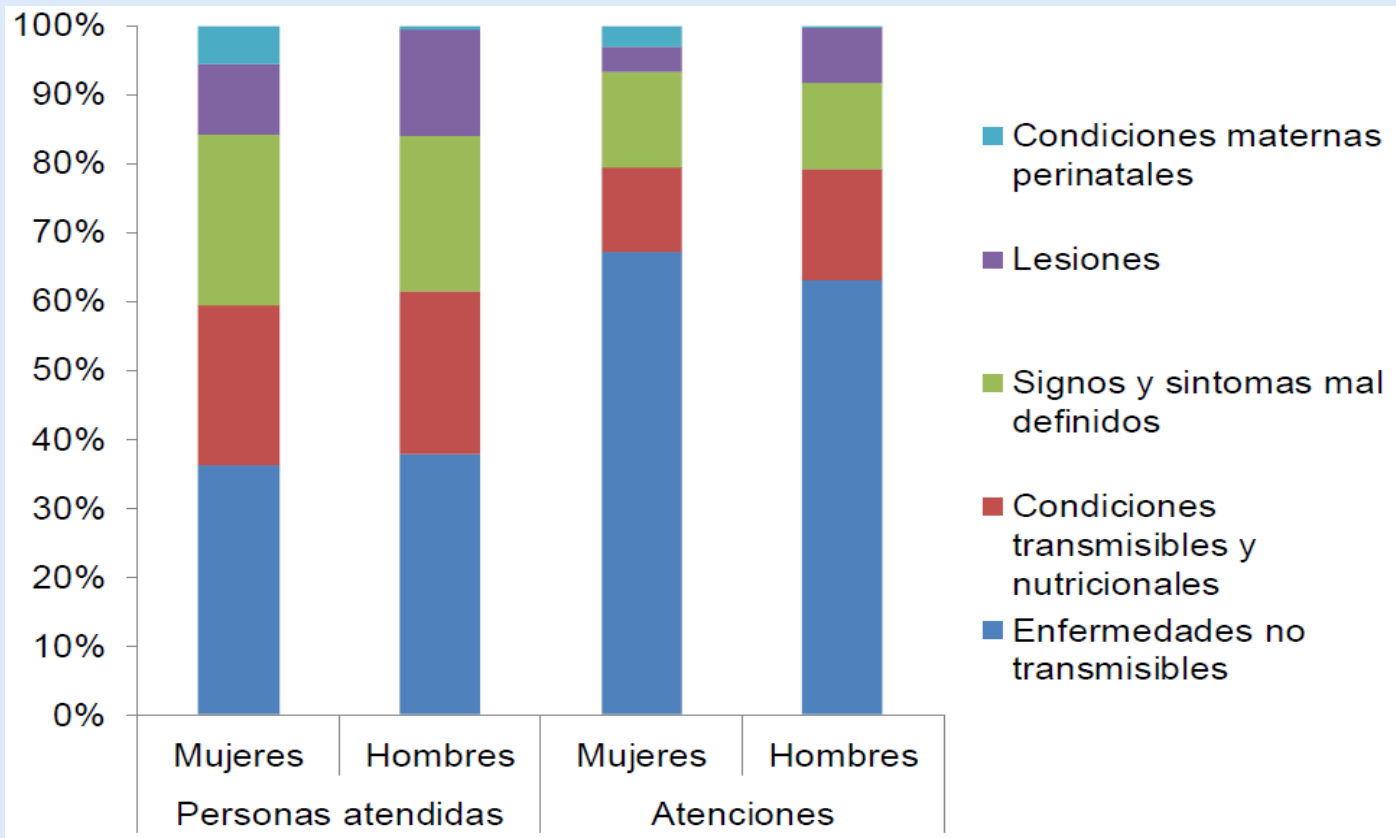


02. Morbimortalidad

Morbilidad atendida según agrupación de causas, 2009-2018



Morbilidad atendida según agrupación de causas y sexos, 2009-2018



5 Primeras causas de morbilidad general Colombia 2018

Diagnóstico	Número de personas atendidas	Porcentaje de personas atendidas
Enfermedades de la cavidad bucal, de las glándulas salivales y de los maxilares	6.484.785	7,6
Enfermedades hipertensivas	3.030.411	3,5
Infecciones agudas de las vías respiratorias superiores	2.869.915	3,3
Dorsopatias	1.876.858	2,2
Artropatías	1.693.545	2,0
Total	85.827.647	100,0

Fuente: Registro Individual de Prestación de Servicios de Salud – RIPS,
Consultado en la bodega de datos del SISPRO 16 julio 2019

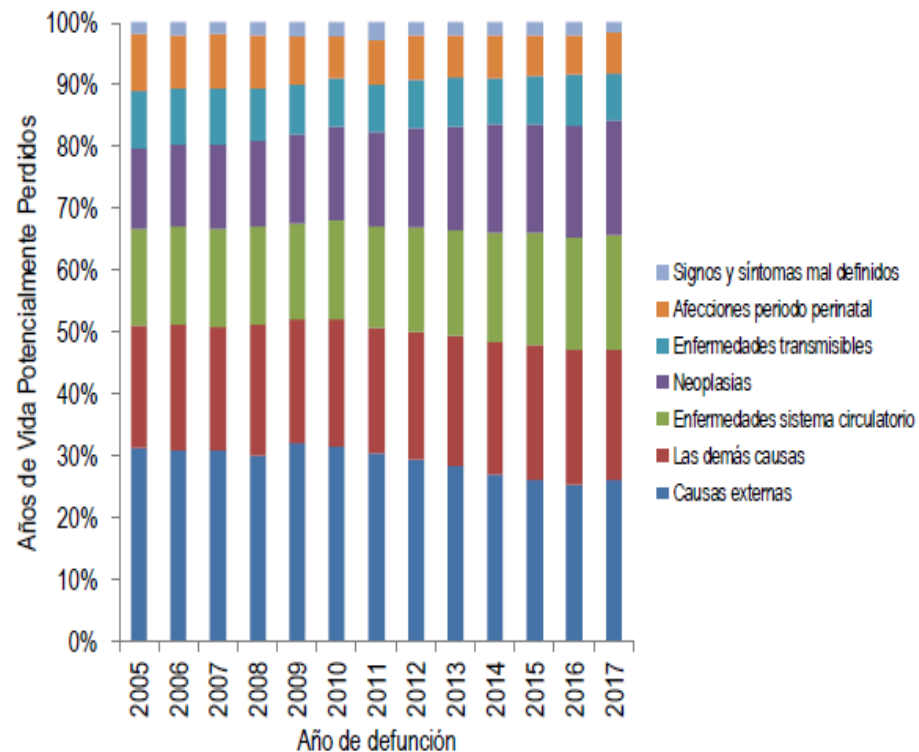
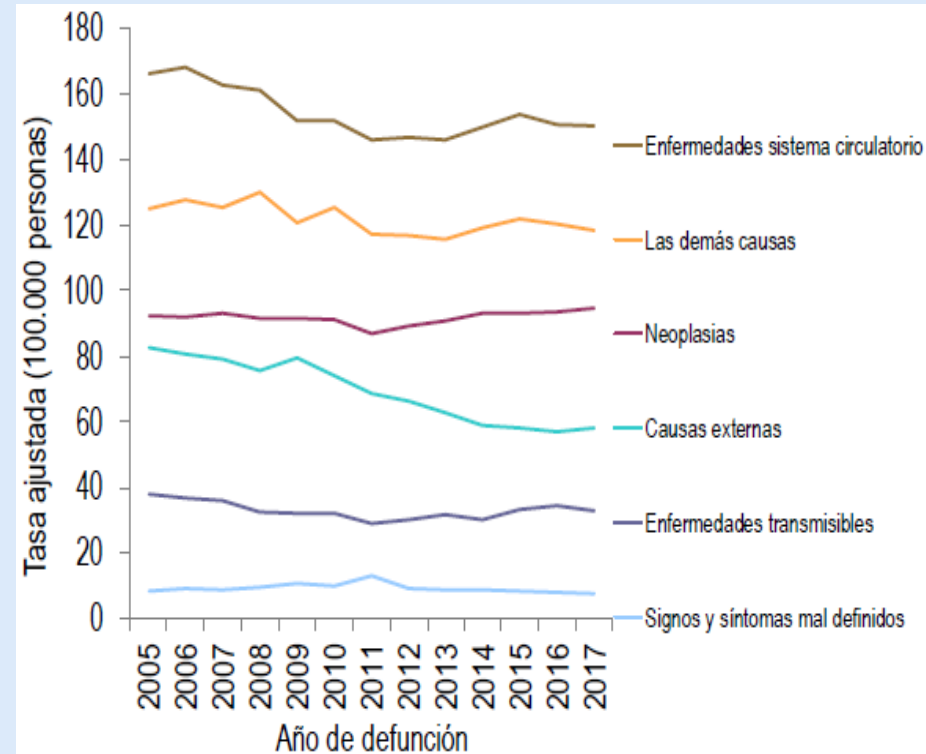
5 Primeras causas de morbilidad general en mujeres Colombia 2018

Diagnóstico	Número de mujeres atendidas	Porcentaje de mujeres atendidas
Enfermedades de la cavidad bucal, de las glándulas salivales y de los maxilares	3.731.359	7,0
Enfermedades hipertensivas	1.896.256	3,6
Infecciones agudas de las vías respiratorias superiores	1.652.744	3,1
Otras enfermedades del sistema urinario	1.137.489	2,1
Dorsopatias	1.121.463	2,1
Total	53.223.011	100

5 Primeras causas de morbilidad general en hombres Colombia 2018

Diagnóstico	Número de hombres atendidos	Porcentaje de hombres atendidos
Enfermedades de la cavidad bucal, de las glándulas salivales y de los maxilares	2.734.306	8,4
Infecciones agudas de las vías respiratorias superiores	1.210.914	3,7
Enfermedades hipertensivas	1.133.919	3,5
Enfermedades infecciosas intestinales	754.477	2,3
Dorsopatias	665.242	2,1
Total	32.445.662	100

Mortalidad y Años de Vida Potencialmente Perdidos según grandes causas, 2005-2017



5 Primeras causas de mortalidad general Colombia 2018

Causa básica de defunción por subgrupo	Tasa de mortalidad x 100.000 personas	Defunciones	Porcentaje de defunciones
Enfermedades isquémicas del corazón	78,3	38.618	17,0
Enfermedades cerebrovasculares	31,0	15.260	6,7
Enfermedades crónicas de las vías respiratorias inferiores	29,3	14.467	6,4
Agresiones (homicidios), inclusive secuelas	24,5	12.093	5,3
Infecciones respiratorias agudas	19,3	9.526	4,2
Total	---	227.624	100

5 Primeras causas de mortalidad en hombres Colombia 2017

Causa de defunción	Tasa de mortalidad x 100.000 personas	Porcentaje de defunciones
Enfermedades isquémicas del corazón	86,3	16,7
Agresiones (homicidios), inclusive secuelas	45,3	8,8
Enfermedades crónicas de las vías respiratorias inferiores	29,4	5,7
Enfermedades cerebrovasculares	29,3	5,7
Accidentes de transporte terrestre, inclusive secuelas	24,0	4,7
Total	-	100,0

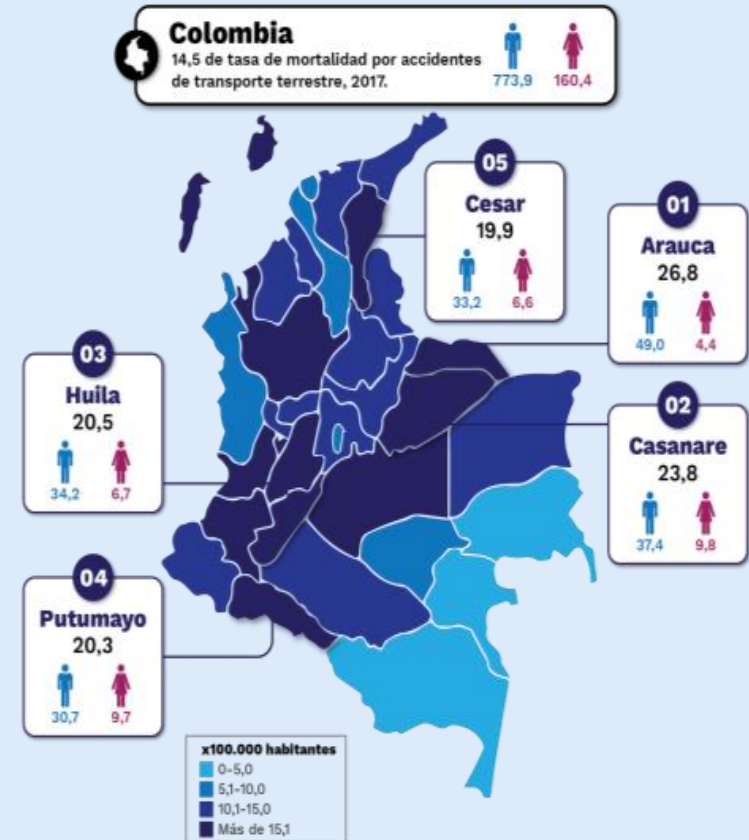
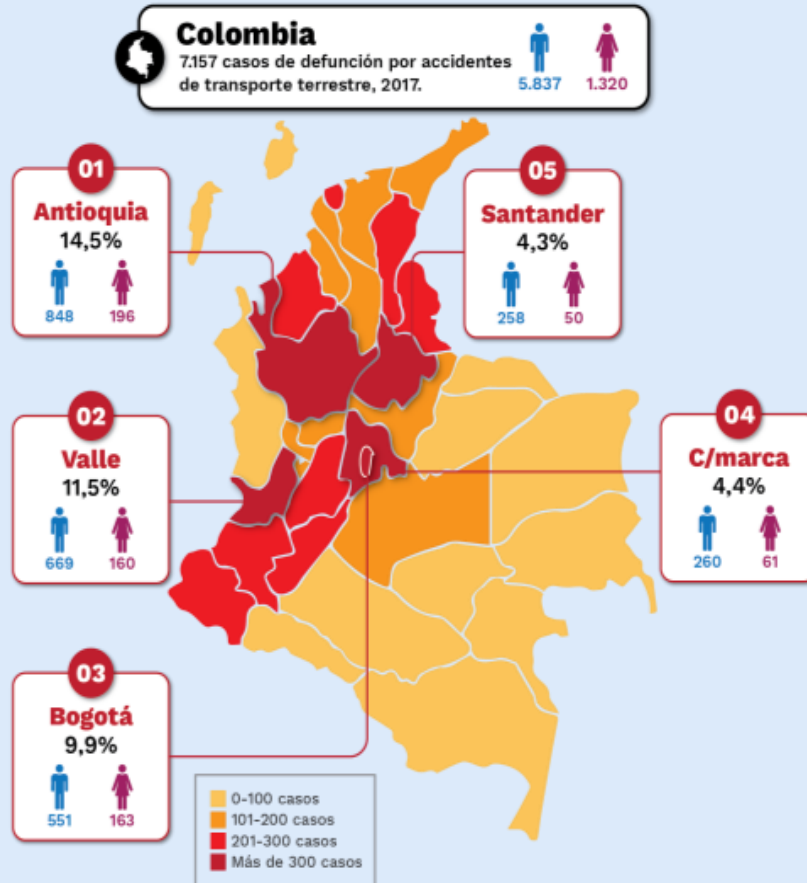
5 Primeras causas de mortalidad en mujeres Colombia 2017

Causa de defunción	Tasa de mortalidad x 100.000 personas	Porcentaje de defunciones
Enfermedades isquémicas del corazón	70,6	17,2
Enfermedades cerebrovasculares	32,6	8,0
Enfermedades crónicas de las vías respiratorias inferiores	29,3	7,2
Infecciones respiratorias agudas	19,2	4,7
Enfermedades hipertensivas	18,4	4,5
Total	-	100,0

Años de vida potencialmente perdidos por muertes violentas, según manera de muerte. Colombia, año 2018

Tipo de muerte violenta	Hombre	Mujer	Total
Homicidio	443.676	47.617	491.293
Transporte	179.134	47.369	226.502
Accidental	77.428	19.478	96.906
Suicidio	73.615	23.124	96.739
Indeterminada	25.501	7.256	32.757

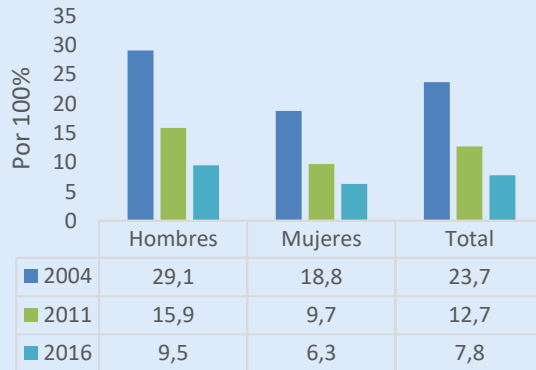
Mortalidad por accidentes de transporte terrestre - Colombia 2017



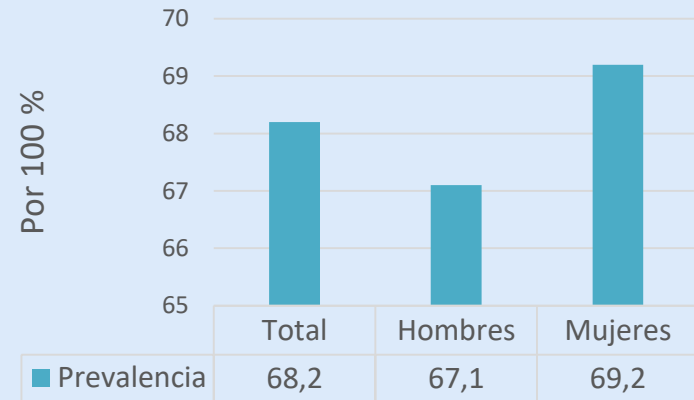
03. Otros indicadores en salud masculina

Prevalencia de consumo de sustancias psicoactivas lícitas en Colombia

Prevalencia uso de tabaco último mes



Consumo de alcohol alguna vez en la vida



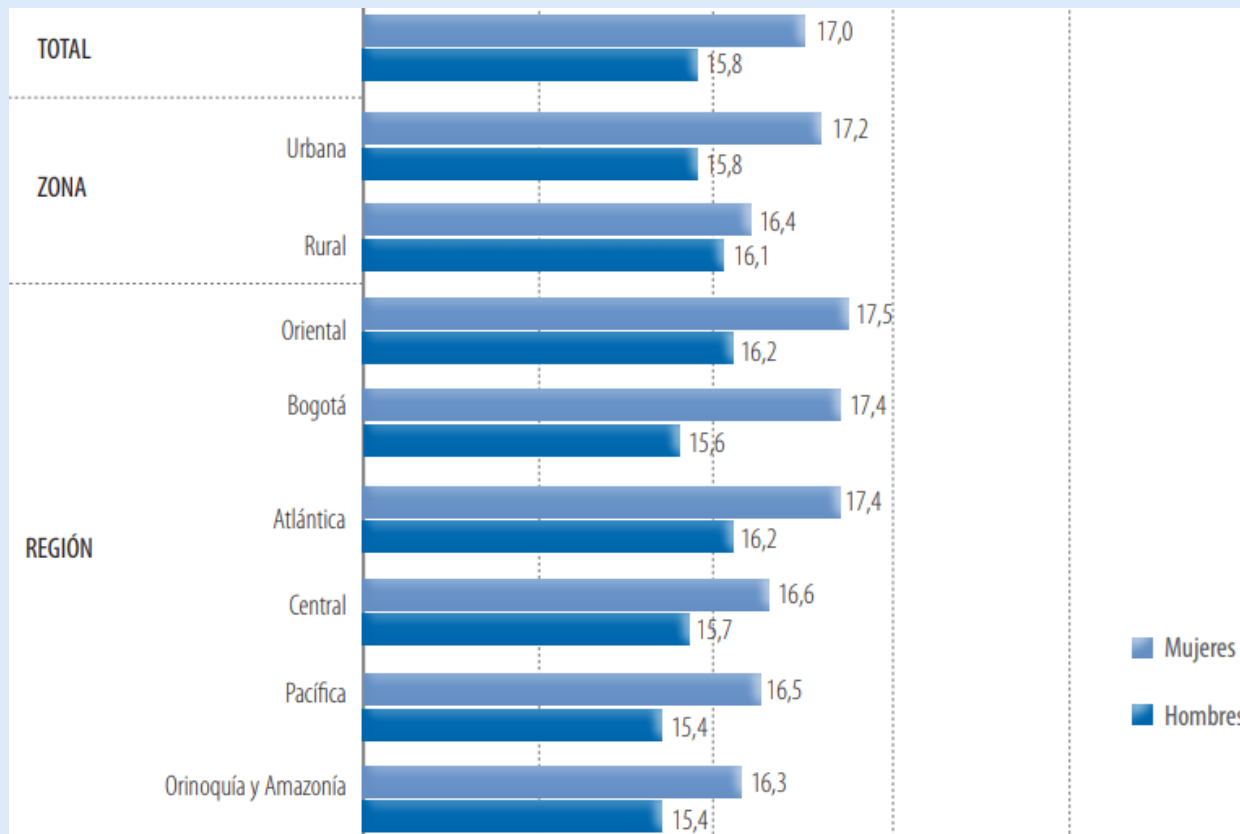
Porcentaje de hombres de 13 a 49 años que aprueba que las parejas usen métodos anticonceptivos, según nivel de exposición, por características seleccionadas, Colombia 2015

Característica	Porcentaje de hombres que aprueba que las parejas usen métodos anticonceptivos	Número de hombres
TODOS LOS HOMBRES		
Zona		
Urbana	95.8	23,169
Rural	92.9	7,312
Región		
Atlántica	90.8	6,592
Oriental	96.7	5,297
Bogotá	97.2	5,057
Central	95.4	7,486
Pacífica	96.4	5,269
Orinoquía y Amazonía	95.6	780
Educación		
Sin educación	85.8	554
Primaria	92.3	5,650
Secundaria	94.9	15,872
Superior	97.9	8,405
Total 13-49	95.1	30,481

Acceso por parte de los hombres de 13 a 49 años a información sobre métodos anticonceptivos, en el último año. Colombia 2015

Característica	Ha hablado sobre anticoncepción con un profesional de la salud	Ha oído hablar sobre anticoncepción en la EPS	Ha oído hablar acerca de anticoncepción en la radio	Ha visto acerca de anticoncepción en la televisión	Ha leído acerca de anticoncepción en periódicos, revistas o internet	Número de hombres
TODOS LOS HOMBRES						
Zona						
Urbana	11.5	21.9	44.9	72.4	58.0	23,169
Rural	7.2	17.6	42.3	59.8	36.2	7,312
Región						
Atlántica	9.8	19.5	39.7	67.0	50.8	6,592
Oriental	9.5	19.7	43.6	69.0	50.6	5,297
Bogotá	10.9	21.0	46.9	70.0	57.8	5,057
Central	10.8	20.3	45.0	68.5	51.8	7,486
Pacífica	11.6	25.0	48.1	74.3	55.3	5,269
Orinoquía y Amazonía	10.2	18.2	36.4	63.3	43.0	780
Educación						
Sin educación	4.3	11.7	27.6	41.2	10.2	554
Primaria	3.4	15.0	40.0	56.4	27.0	5,650
Secundaria	10.1	21.5	42.2	70.8	53.9	15,872
Superior	16.4	24.4	52.0	77.2	70.8	8,405
Total 13-49	10.5	20.9	44.2	69.4	52.8	30,481

Edad mediana a la primera relación sexual . Mujeres y Hombres de 20 a 24 años, Colombia 2015



Conocimiento sobre el VIH/Sida y de formas de evitar la transmisión en hombres de 13 a 49 años. Colombia 2015

Característica	Ha escuchado sobre VIH/Sida	Conocimiento de formas de evitar la transmisión del VIH/Sida				Número de hombres
		Usando condones ¹	Limitando relaciones sexuales a una pareja sexual no infectada ²	Usando condones y limitando relaciones sexuales a una pareja no infectada ^{1,2}	No teniendo relaciones sexuales	
Grupo de edad						
13-24	96.4	82.2	81.6	71.7	70.1	12,080
13-19	95.0	79.7	77.5	67.4	67.2	7,068
20-24	98.3	85.7	87.4	77.8	74.3	5,012
25-29	98.4	86.5	87.2	78.8	74.0	4,577
30-39	98.9	87.0	89.0	80.0	75.3	7,522
40-49	98.5	87.2	90.1	81.2	73.7	6,302
Orientación sexual						
Heterosexual	97.7	85.1	86.0	76.8	72.9	29,931
Homosexual	99.5	90.5	89.0	82.0	64.5	355
Bisexual	99.7	75.1	74.9	61.4	67.0	193
Estado conyugal						
Nunca unido	96.7	82.7	81.8	72.5	70.6	14,134
<i>Ha tenido relaciones sexuales</i>	98.7	86.0	85.6	76.9	73.3	9,918
<i>Nunca ha tenido relaciones</i>	92.0	74.8	72.9	62.3	64.1	4,216
Actualmente unido	98.6	87.0	90.0	80.7	74.6	13,608
Alguna vez unido	98.9	87.7	87.7	79.2	74.4	2,740
Zona						
Urbana	98.9	86.2	87.2	77.9	73.1	23,169
Rural	93.9	81.5	82.2	73.3	71.5	7,312
Región						
Atlántica	96.0	82.8	84.2	74.4	73.2	6,592
Oriental	98.7	87.5	87.4	79.4	74.7	5,297
Bogotá	98.8	83.0	84.8	73.9	67.7	5,057
Central	98.2	86.9	87.7	79.0	75.9	7,486
Pacífica	97.2	84.9	85.5	76.6	69.9	5,269
Orinoquía y Amazonía	97.6	84.6	87.6	78.0	76.6	780

Sexo de alto riesgo y uso de condón en los últimos 12 meses en mujeres y hombres de 13 a 24 años que han tenido relaciones sexuales en los últimos 12 meses. Colombia 2015

Característica	MUJERES				HOMBRES			
	Entre las mujeres de 13-24 años que tuvieron relaciones sexuales en los últimos 12 meses:		Entre las mujeres de 13-24 años que tuvieron relaciones sexuales de alto riesgo en los últimos 12 meses:		Entre los hombres de 13-24 años que tuvieron relaciones sexuales en los últimos 12 meses:		Entre los hombres de 13-24 años que tuvieron relaciones sexuales de alto riesgo en los últimos 12 meses:	
	Porcentaje que ha tenido relaciones de alto riesgo en los últimos 12 meses ¹	Número de mujeres	Porcentaje que reportó el uso del condón durante la última relación sexual de alto riesgo ¹	Número de mujeres	Porcentaje que ha tenido relaciones de alto riesgo en los últimos 12 meses ¹	Número de hombres	Porcentaje que reportó el uso del condón durante la última relación sexual de alto riesgo ¹	Número de hombres
Grupo de edad								
13-19	25.4	8,526	52.9	2,164	38.5	7,068	79.4	2,719
13-17	16.7	6,148	56.0	1,029	27.5	5,316	80.9	1,464
18-19	47.7	2,378	50.2	1,134	71.6	1,752	77.7	1,254
20-24	43.9	6,021	46.5	2,642	69.7	5,012	74.4	3,495
20-22	46.3	3,636	47.8	1,685	72.8	3,211	76.3	2,337
23-24	40.1	2,386	44.1	957	64.3	1,801	70.6	1,158
Orientación sexual								
Heterosexual	32.8	14,339	49.6	4,707	51.3	11,781	76.6	6,045
Homosexual	44.6	74	(3.1)	33	42.9	194	60.1	83
Bisexual	49.0	134	59.5	66	81.3	105	93.0	86
Estado conyugal								
Nunca unida(o)	38.8	10,322	51.7	4,002	54.4	10,351	77.4	5,631
Alguna vez unida(o)	19.0	4,225	37.9	804	33.7	1,729	69.3	583
Zona								
Urbana	36.3	11,148	50.2	4,050	53.6	8,963	76.4	4,800
Rural	22.2	3,399	44.9	756	45.4	3,117	77.4	1,414
Región								
Atlántica	23.4	3,322	43.6	777	45.6	2,771	77.2	1,263
Oriental	31.3	2,522	53.7	788	49.2	2,110	81.4	1,038
Bogotá	35.4	2,210	46.2	782	49.7	1,805	75.5	897
Central	39.7	3,567	52.6	1,416	56.7	2,967	74.8	1,681
Pacífica	36.4	2,494	47.1	908	55.8	2,076	74.9	1,158
Orinoquía y Amazonía	31.3	432	57.2	135	49.9	352	77.7	176

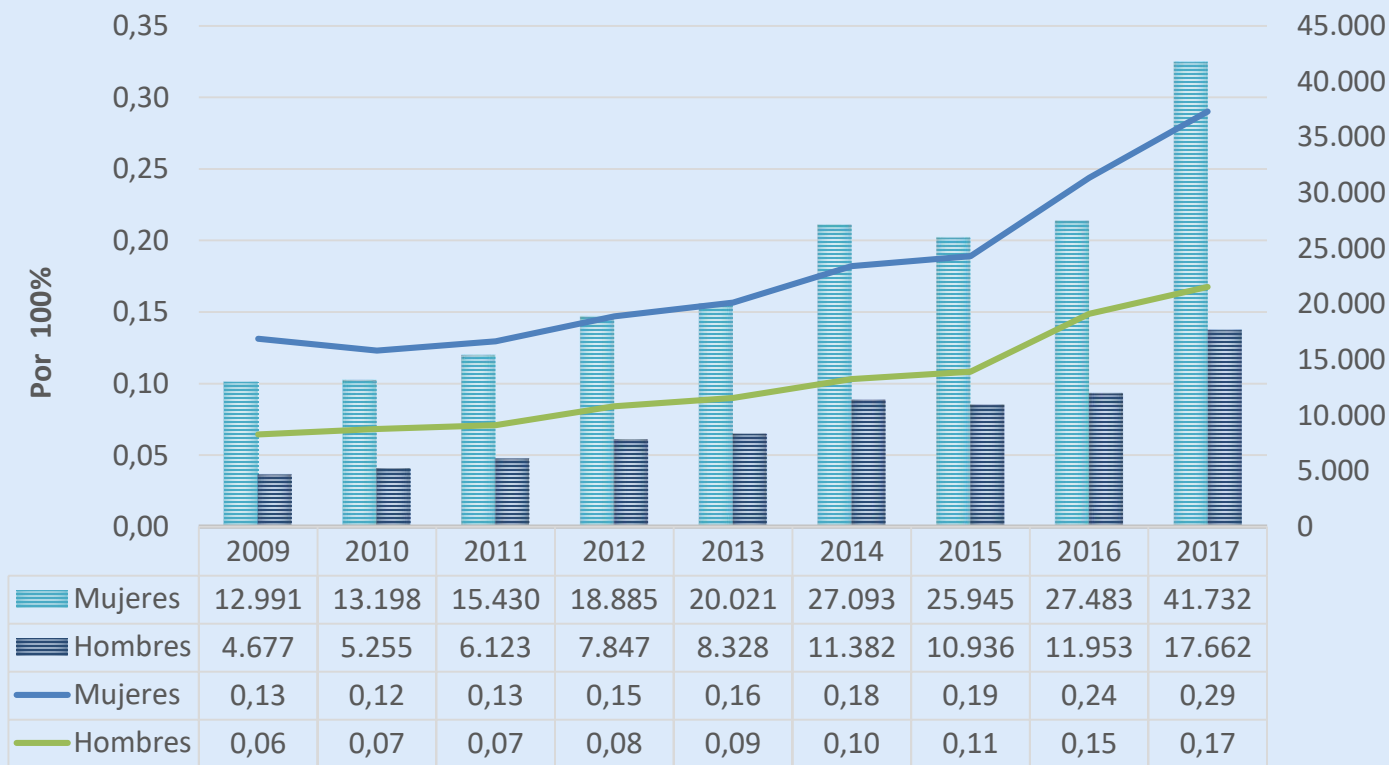
Conocimiento y práctica del tacto rectal en hombres de 50 a 69 años Colombia 2015

Característica	Porcentaje conoce tacto rectal	Porcentaje se ha hecho tacto rectal	Total hombres de 50 a 69 años	Frecuencia del tacto rectal						Total	Hombres que se han hecho tacto rectal
				Más de una vez al año	Cada año	Cada 2 años	Cada 3 años	Una sola vez	Otra		
Hijos nacidos vivos											
Sin hijos	83.2	19.3	519	2.1	14.3	10.9	18.0	48.4	6.2	100.0	100
1-3	92.1	32.0	3,038	1.4	24.3	6.6	9.0	52.1	6.5	100.0	972
4 y más	87.7	25.4	1,745	5.2	24.3	3.5	3.7	58.3	5.0	100.0	444
Estado conyugal											
Nunca unido	79.3	24.3	630	3.5	15.2	15.4	18.0	42.3	5.6	100.0	153
Actualmente unido	88.7	36.9	7,461	3.9	24.5	5.8	8.9	49.0	7.9	100.0	2,757
Alguna vez unido	86.1	28.0	1,727	4.1	16.1	7.3	10.5	53.9	8.0	100.0	484
Régimen de afiliación											
Contributivo	95.4	46.3	4,870	4.5	26.6	7.9	9.5	43.4	8.1	100.0	2,253
Subsidiado	79.7	21.6	4,184	2.3	14.0	3.6	8.7	64.4	7.0	100.0	905
Excepción	93.2	55.9	155	9.1	28.9	0.3	14.1	37.0	10.5	100.0	87
Especial	97.8	49.3	168	2.0	26.8	5.0	12.5	46.3	7.3	100.0	83
No afiliado	71.0	14.9	411	4.2	6.0	3.5	7.2	70.3	8.8	100.0	61
Zona											
Urbana	91.6	39.3	7,454	4.1	24.5	6.8	10.5	46.1	7.9	100.0	2,931
Rural	75.1	19.6	2,365	2.8	12.5	3.9	3.3	70.1	7.4	100.0	463
Región											
Atlántica	88.1	26.7	1,931	3.6	20.0	5.1	7.8	55.2	8.2	100.0	515
Oriental	88.1	32.3	1,728	3.7	18.3	8.4	2.7	58.6	8.3	100.0	559
Bogotá	92.4	43.1	1,699	6.1	23.4	5.2	12.0	44.8	8.5	100.0	733
Central	86.7	37.3	2,638	2.8	26.0	7.4	10.4	46.8	6.7	100.0	984
Pacífica	84.7	34.2	1,634	3.7	25.0	5.5	13.5	44.3	8.0	100.0	559
Orinoquía y Amazonía	75.7	23.8	188	2.8	10.5	7.6	4.4	64.1	10.5	100.0	45

Conocimiento y práctica del antígeno prostático en hombres de 50 a 69 años Colombia 2015

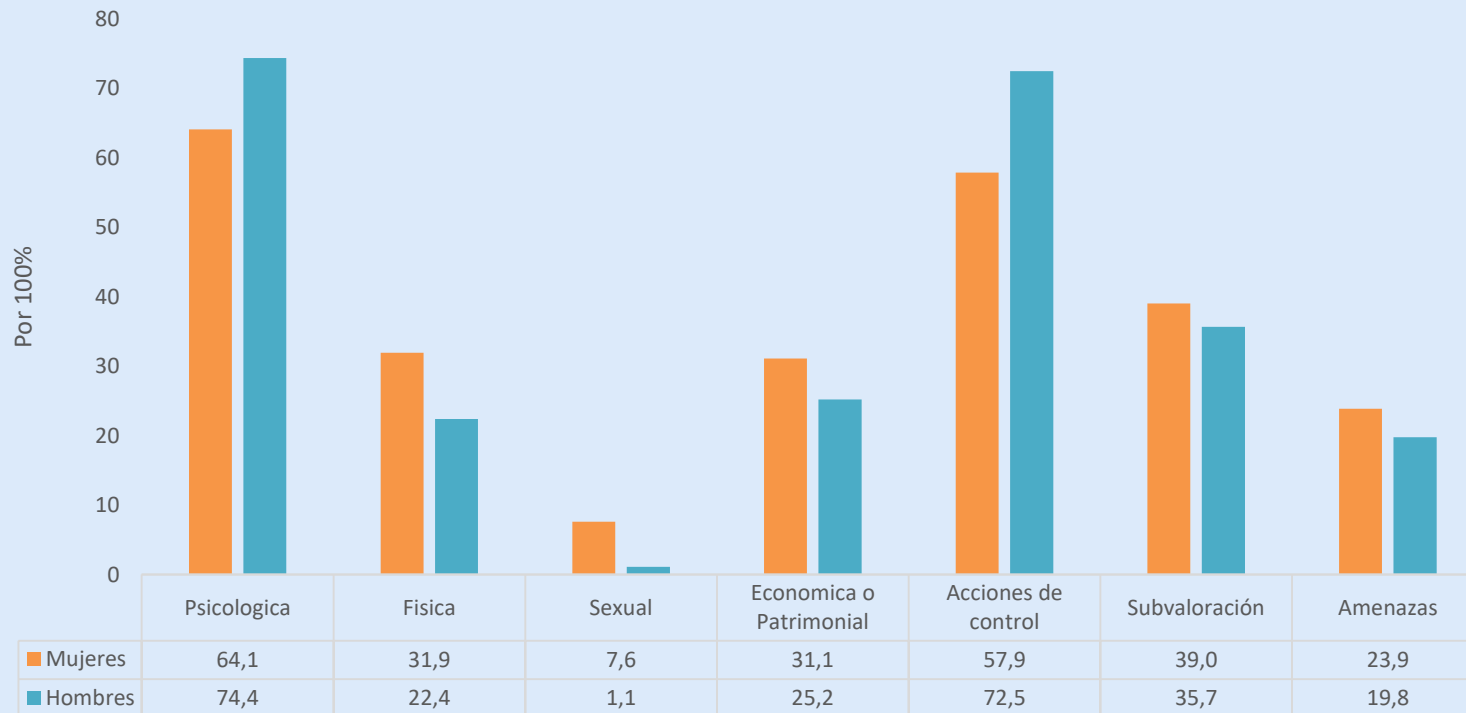
Característica	Porcentaje conoce antígeno prostático	Porcentaje se ha hecho antígeno prostático	Total hombres de 50 a 69 años	Frecuencia del antígeno prostático					Total	Hombres que se han hecho antígeno prostático
				Más de una vez al año	Cada año	Cada 3 años	Se lo ha hecho una sola vez	Otra		
Hijos nacidos vivos										
Sin hijos	63.8	23.1	519	4.4	33.8	4.6	55.2	2.0	100.0	120
1-3	80.2	47.6	3,038	6.1	35.0	6.4	45.2	7.2	100.0	1,447
4 y más	71.0	35.2	1,745	7.0	36.1	3.7	46.7	6.5	100.0	615
Estado conyugal										
Nunca unido	59.5	26.5	630	3.5	33.0	7.7	54.4	1.4	100.0	167
Actualmente unido	76.2	48.1	7,461	8.0	38.1	5.2	41.5	7.2	100.0	3,586
Alguna vez unido	69.6	36.2	1,727	8.3	35.5	3.9	45.8	6.5	100.0	624
Régimen de afiliación										
Contributivo	86.9	61.8	4,870	9.3	42.8	5.7	34.8	7.5	100.0	3,008
Subsidiado	59.4	24.5	4,184	4.4	22.5	2.9	65.8	4.4	100.0	1,023
Excepción	82.6	64.3	155	8.8	42.1	8.7	25.2	15.2	100.0	100
Especial	91.3	72.1	168	7.4	54.0	5.1	24.8	8.7	100.0	121
No afiliada	60.7	28.9	411	3.4	15.3	5.1	71.7	4.6	100.0	119
Zona										
Urbana	80.0	51.2	7,454	8.3	39.6	5.3	39.6	7.2	100.0	3,817
Rural	54.9	23.7	2,365	5.0	23.5	3.4	63.2	4.9	100.0	561
Región										
Atlántica	75.7	38.0	1,931	8.1	30.0	5.1	50.9	6.0	100.0	735
Oriental	74.0	47.2	1,728	7.5	34.3	3.6	46.2	8.3	100.0	816
Bogotá	85.6	59.7	1,699	7.7	42.6	8.0	33.9	7.7	100.0	1,014
Central	70.7	43.0	2,638	6.5	42.7	4.5	40.0	6.3	100.0	1,135
Pacífica	66.9	37.8	1,634	11.3	33.6	3.4	45.9	5.7	100.0	618
Orinoquía y Amazonía	57.7	32.0	188	5.7	29.1	3.1	52.7	9.3	100.0	60

Porcentaje de personas atendidas por episodio depresivo Colombia 2009 - 2017



Fuente: Registro Individual de Prestación de Servicios de Salud – RIPS,
Consultado en la bodega de datos del SISPRO 16 julio 2019

Porcentaje de mujeres y hombres de 13 a 49 años alguna vez o actualmente unidos que han sufrido de violencia por parte de su pareja Colombia 2015



Gracias